



**INSTITUTO DE BIOLOGIA MOLECULAR E CELULAR**  
INSTITUTE FOR MOLECULAR AND CELL BIOLOGY

# **SEMANA DO CÉREBRO 2011**

## **BAW 2011**



**IBMC**

INSTITUTO DE BIOLOGIA MOLECULAR E CELULAR  
INSTITUTE FOR MOLECULAR AND CELL BIOLOGY



## **Actividades realizadas no âmbito do Laboratório Associado IBMC.INEB**

**Coordenadora Local da Semana do Cérebro:  
Teresa Summavielle, IBMC**

**Em colaboração com o Núcleo de Cultura Científica do IBMC sob coordenação  
de Júlio Borlido Santos.**

**IBMC.INEB Associated Laboratory  
Baw 2011 Activity report**

**Local coordinator:  
Teresa Summavielle, IBMC**

**In collaboration with the IBMC Office for Science Communication.**

## List of participants

- Ana Magalhães, Molecular Neurobiology Group, IBMC
- Anna Olsson, Laboratory Animal Science, IBMC
- Anabela Nunes, Office for Science Communication, IBMC.INEB
- Carolina Lemos, UnIGENe, IBMC
- João Relvas, Glia Cell Biology Group, IBMC
- Juliana Alves, INEB
- Julio Borlido Santos, Office for Science Communication, IBMC.INEB
- Fernando Mar, Nerve Regeneration Group, IBMC
- Maria Rui Vilar, Ciencia Viva/ Office for Science Communication
- Pedro Melo, Cellular and Applied Microbiology Group, IBMC
- Rita Portela, Office for Science Communication, IBMC.INEB
- Sofia Santos, Glia Cell Biology Group, IBMC
- Teresa Summavielle, Molecular Neurobiology Group, IBMC
- Vasco Galhardo, Morphophysiology of the Somatosensory System Group, IBMC

## **IBMC.INEB Activities**

March 13 – participation in the Opening session

Pavilhão do Conhecimento







(photo by Inês Montalvão, Ciência Viva)

**15:00 – 18:30 Atividades para Famílias**  
**Protege o teu cérebro (Teresa Summavielle)**

Activities for kids: Protect your brain







INSTITUTO DE BIOLOGIA MOLECULAR E CELULAR  
INSTITUTE FOR MOLECULAR AND CELL BIOLOGY



(photo by Inês Montalvão, Ciencia Viva)

## Activities for kids: Protect your brain



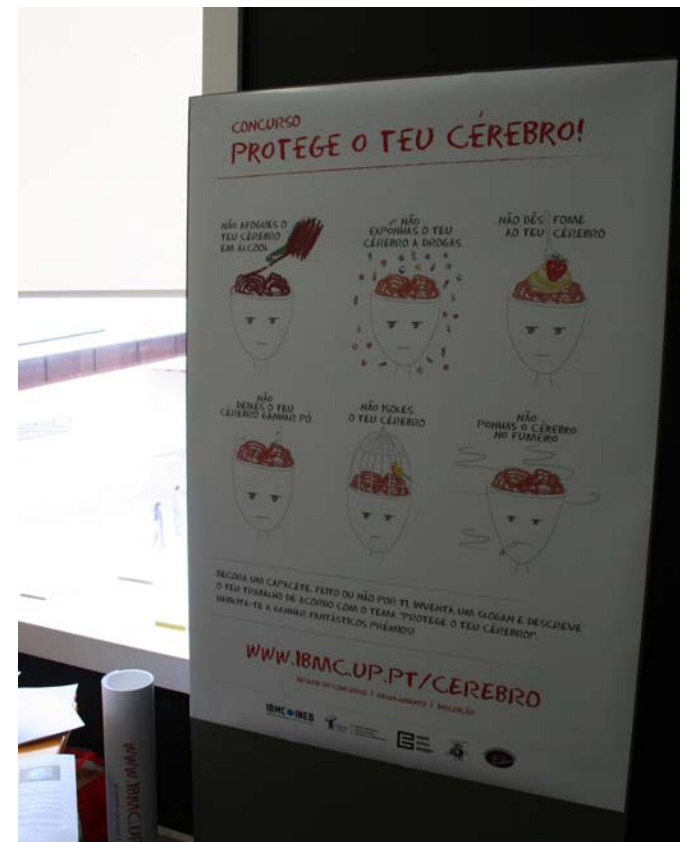
**15:00 – 18:30 Actividades para Famílias**

**Divulgação do concurso “Protege o teu cérebro” (Teresa Summavielle)**

Divulagation of the competition

**“Protect your brain”**

Targeting the adolescent population.





“De impulso em impulso arma-se o  
cérebro”  
capacete de divulgação,  
obra do escultor  
Carlos Marques





“Cada neurónio conta”  
capacetes de divulgação por  
Teresa Summavielle  
e Rita Portela



**16:30 - 17:30 Cérebro e criatividade: diálogo olhos - cérebro - mãos**

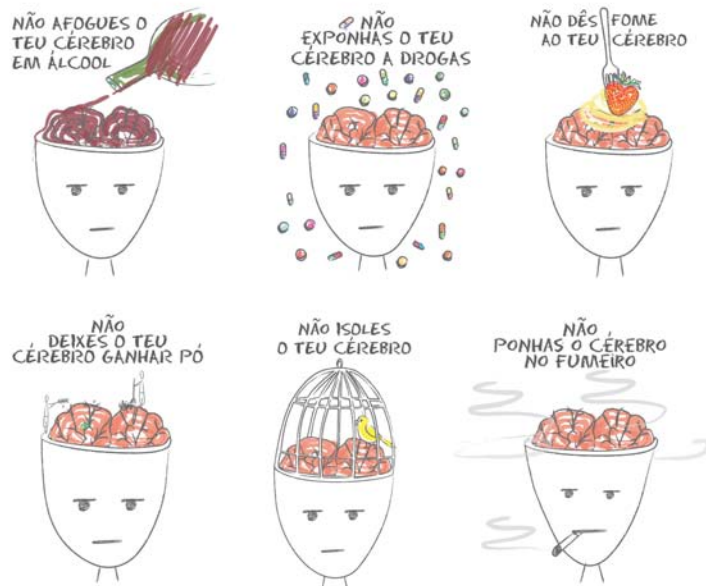
Mesa redonda com João Lobo Antunes (IMM), João Relvas (IBMC) e Rui Costa (Programa Champalimaud de Neurociências).

The Brain and Creativity



(photo by Inês Montalvão, Ciencia Viva)

## CONCURSO PROTEGE O TEU CÉREBRO!



DECORA UM CAPACETE, FEITO OU NÃO POR TI, INVENTA UM SLOGAN E DESCREVE O TEU TRABALHO DE ACORDO COM O TEMA "PROTEGE O TEU CÉREBRO!".  
HABILITA-TE A GANHAR UM FANTÁSTICO PRÉMIO.

## IBMC.INEB Activities

13 a 20 de Março - Concurso

“Protege o teu cérebro”

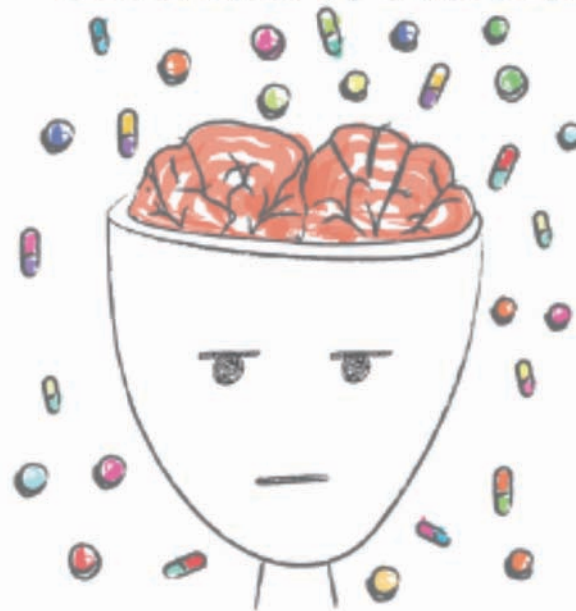
March 13-20 - Competition

“Protect your brain”

NÃO AFOGUES O  
TEU CÉREBRO  
EM ÁLCOOL



NÃO  
EXPONHAS O TEU  
CÉREBRO A DROGAS





NÃO DÊS FOME  
AO TEU CÉREBRO



[WWW.IBMC.UP.PT/CEREBRO](http://WWW.IBMC.UP.PT/CEREBRO)

DESAFIO DO CONCURSO | REGULAMENTO | INSCRIÇÃO

NÃO  
DEIXES O TEU  
CÉREBRO GANHAR PÓ



NÃO ISOLES  
O TEU CÉREBRO



[WWW.IBMC.UP.PT/CEREBRO](http://WWW.IBMC.UP.PT/CEREBRO)

DESAFIO DO CONCURSO | REGULAMENTO | INSCRIÇÃO

Concurso Protege o teu cérebro foi organizado **pelo IBMC•INEB (Instituto de Biologia Molecular e Celular e Instituto de Engenharia Biomédica, Laboratório Associado) e Ciência Viva, com o apoio da [ESAD \(Escola Superior de Artes e Design – Matosinhos\)](#), e com o patrocínio da empresa [nau helmets](#).**

Associando o tema “Pintar o cérebro”, mote da Semana do Cérebro, à protecção do cérebro adolescente, a organização propôs este concurso **onde foi usado o capacete como objecto de protecção da cabeça e, simultaneamente, do cérebro.**

Público alvo: 9º a 12º ano de escolaridade

## IBMC.INEB Activities

**14-18 de Março - Os Neurocientistas vão à Escola**  
**March 14-18 - The Neuroscientists go to School**

### **Escola E.B. 2,3 de Sobreira**

Data de realização: 14 de Março

Investigadores Responsáveis: Teresa Summavielle

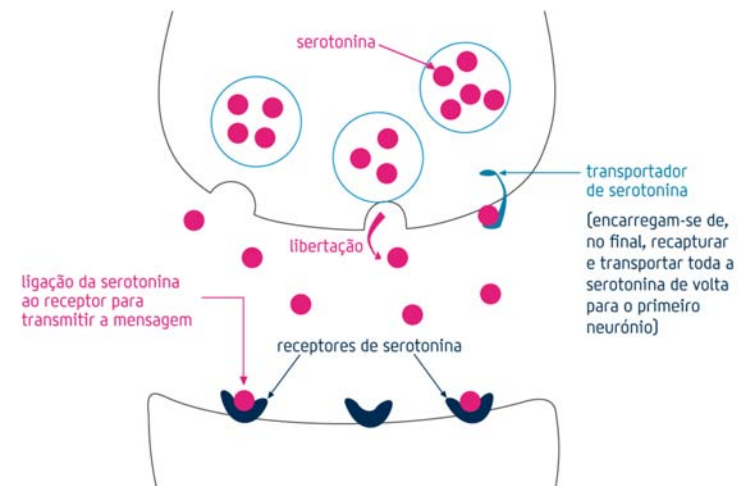
Número de alunos previsto: 50

### **Jardim-Escola João de Deus**

Data de realização: 16

Investigadores Responsáveis: Ana Magalhães

Número de alunos previstos: 25





### **EB 2,3 Frei João de Vila do Conde**

Data de realização: 16 de Março

Investigadores Responsáveis: João Relvas

Número de alunos previsto: 45

### **Escola Secundária/3 José Regio**

Data de realização: 15 de Março

Investigadores Responsáveis: João Relvas

Número de alunos previsto: 75



## **EB 2,3 de Paranhos**

Data de realização: 14 de Março

Investigadores Resp.: Teresa Summavielle

Número de alunos previsto: 49

## **E.B.2/3 DA MADALENA**

Data de realização: 14 de Março

Investigadores Responsáveis: Pedro Melo

Número de alunos previsto: 60



Addiction is a brain disease

## **Secundária de Águas Santas**

Data de realização: 18 de Março

Investigadores Resp: Teresa Summavielle

Número de alunos previsto: 60

## **Escola EB 2/3 \_A Ribeirinha\_**

Data de realização: 16 de Março

Investigadores Responsáveis: Sofia Santos

Número de alunos previsto: 40



### **Escola Secundária D. Afonso Sanches**

Data de realização: 15 de Março

Investigadores Responsáveis: Carolina Lemos

Número de alunos previsto: 80

### **Escola EB2,3/S de Rebordosa**

Data de realização: 18 de Março

Investigadores Responsáveis: Fernando Mar

Número de alunos previsto: 24





### **Escola Secundária/3 Aurélia de Sousa**

Data de realização: 17 de Março

Investigadores Responsáveis: Anna Olsson

Número de alunos previsto: 60

### **CCV Vila do Conde - CESAE**

Data de realização: 14 de Março

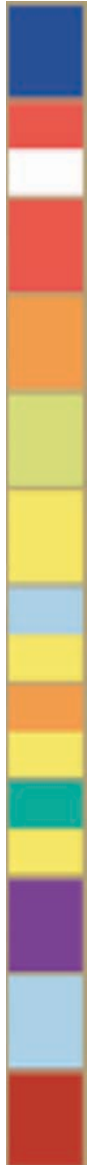
Investigadores Responsáveis: Vasco Galhardo

Número de alunos previsto: 40



## IBMC.INEB Activities

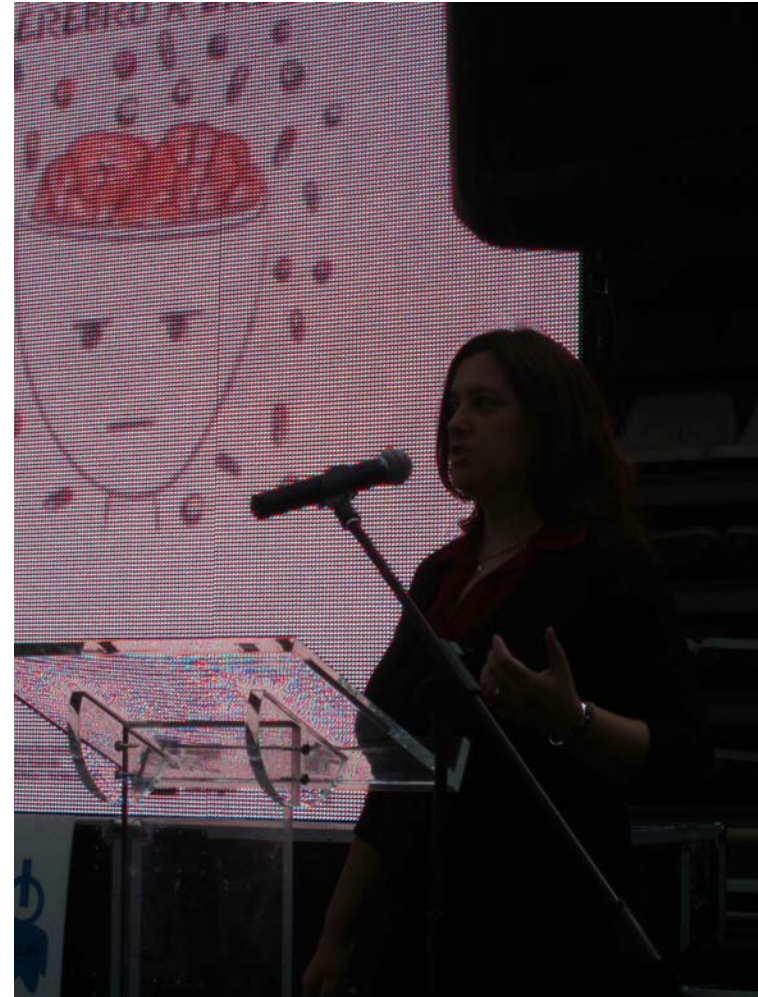
**17-19 de Março - A Semana do Cérebro na Mostra da UP**  
**March 17-19 - BAW at the University Fair**





**March 18 and 19**  
University Fair

**Short talk: “Protect your brain”**  
(Teresa Summavielle)

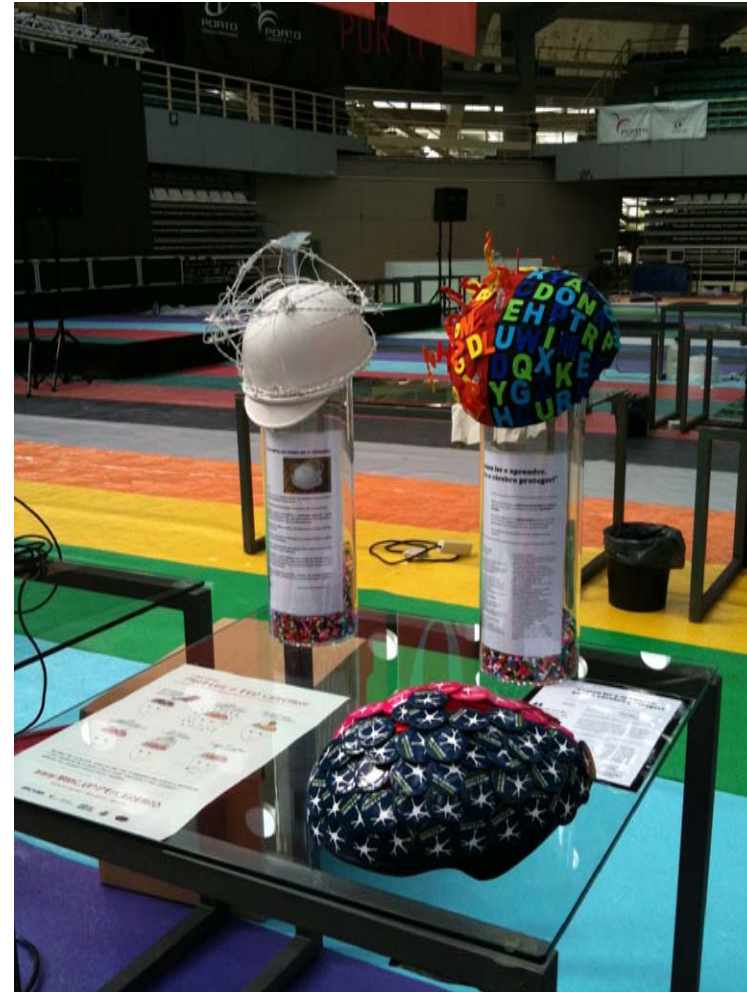






**March 18 and 19**  
University Fair

**“Protect your brain” competition**  
Outreach activities







**March 18 and 19**  
University Fair

**“Protect your brain” competition**  
Outreach activities



**March 18 and 19**  
University Fair

**“Protect your brain” competition**  
Outreach activities

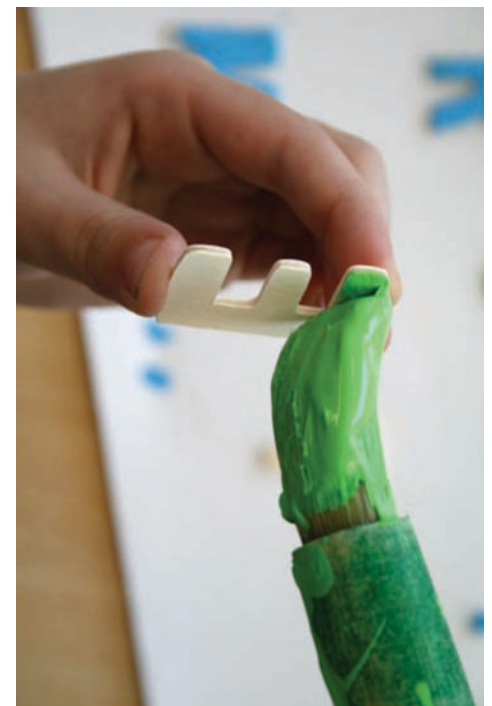
## DE IMPULSO EM IMPULSO ARMA-SE O CÉREBRO

“O capacete que se propõe é uma metáfora que pretende desenvolver a ideia de um cérebro ativo em sua defesa, onde neurónios em acção evolutiva, se transformam em arame farpado num desenvolvimento que preenche gradualmente toda a caixa craniana. A construção de uma carapaça de proteção, exterior ao próprio cérebro, feita de dentro para fora, tendo o cérebro como o principal motor e actor do processo defensivo.”

Carlos Marques, escultor  
(Fevereiro 2011)







**March 18 and 19**

“Protect your brain” competition

Participação especial dos “Mini-artistas” do Colégio Ramalhete



## Um Capacete Especial!

- Era uma vez um capacete que, por sua vez levou com um foguete.
- Então o foguete explodiu e o capacete dividiu.
- Assim apareceu o lado emocional e também se conheceu o lado racional.
- 



A parte emotiva  
é amiga das cores quentes  
é muito criativa  
e inteligente.

•  
A parte racional  
é a mais organizada  
é amiga das cores frias  
não lhe falta quase nada.

•  
O capacete é amigo  
e vai-nos ajudar  
por isso contamos contigo  
para saber estudar.



(Mini-artistas do Colégio Ramalhete)



**BAW, March 2011**

IBMC.INEB activity report

Universidade do Porto

Portugal

